



PIJP en BUIS-LASGEREEDSCHAP



HOGER RENDEMENT

OPTIMALE ERGONOMIE

BETERE LASKWALITEIT





Pijpsteunen

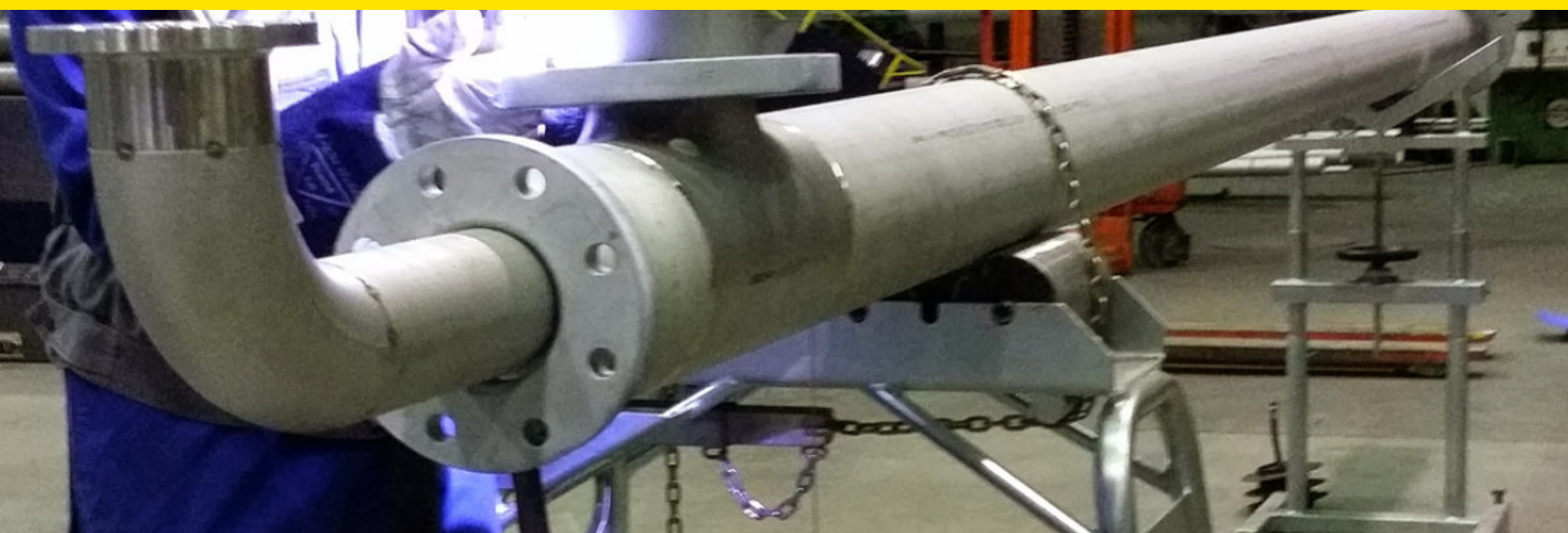


Pijpsteunset voor pijplaswerk, inclusief pijpsteun A, B en C

PRODUCTCODE 2040

- Stabiele, duurzame en verplaatsbare pijpsteunen
- Verstelbare werkhogte
- Galvaniseerde frames en frame-onderdelen

AMA producten maken het laswerk gemakkelijker en ergonomischer



Verplaatsbare
RVS/inox rollen
voor verschillende
pijpdiameters

RVS/inox
spanketting

Verplaatsbare
RVS kogelpotten
voor verschillende
pijpdiameters

Gemakkelijke
hulpsteun



A

Productcode 1010



B

Productcode 1020



C

Productcode 1030

PIJPSTEUN A (1010) Pijpschraag met rollen

- RVS/inox rollen
- RVS/inox spanketting
- Verstelbare werkhoogte
- Maximale belasting
1,500 kg
- Bereik met spanketting:
15 - 720 mm pijp en buis
- Bereik zonder spanketting:
700-1000 mm pijp en buis
- Gewicht 33kg

PIJPSTEUN B (1020) Pijpbok met kogels

- RVS/inox kogels
- Verstelbare hoogte
- Maximale belasting
560 kg
- Bereik: pijpmaten 15 - 720mm
- Gewicht 14 kg

PIJPSTEUN C (1030) Pijpbok met V-kop

- Hulpsteun voor pijpsteun A en/of B
- In hoogte verstelbaar, zelfs als de
pijp of buis op de pijpsteun ligt
- Maximale belasting
560 kg
- Bereik: pijpmaten 15 - 720 mm
- Gewicht 6 kg

Voor rollen
pijpsteun A



Rubberringen set Productcode 4006

Voor b.v.
pijp met dikke
langsnaad

Accessoires pijpsteunen

RUBBERRINGEN SET PIJPSTEUN A (4006)

- 4 rubber ringen met lijm

PU ROLLEN SET (PER 2) PIJPSTEUN B Met glijlagers (4008) Met kogellagers (4009)

- Ophanghaken inbegrepen



Bekrast
de pijp
niet

Rollen voor Pijpsteun B

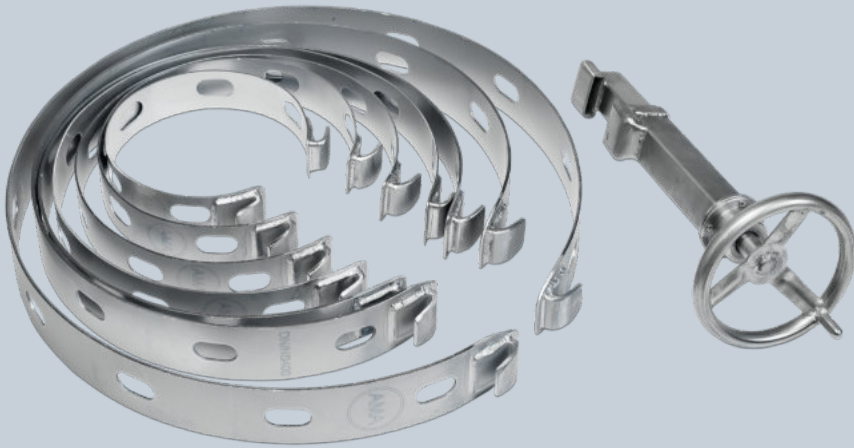
Productcodes 4008 en 4009



Centreerbanden

Basis centreerbandset

Productcode 3040



Mini centreerbandenset

Productcode 3060



Centreerbanden

Supersnelle, precieze en gemakkelijk te gebruiken centreerbanden voor pijplassen. Reduceer de kosten voor fitten en verminder lasfouten tot een absoluut minimum.

Basic centreerbandenset

PRODUCTCODE 3040

- Bestaande uit 7 stuks centreerbanden en een spanner
- Bevat de volgende centreerbanden: DN150, DN200, DN250, DN300, DN/NS 350, DN/NS 400 en DN/NS 500
- Inclusief een standaard spanner (3010)

Mini centreerbandenset

PRODUCTCODE 3060

- Bevat de centreerbanden DN65, DN80, DN100 en DN125
- Inclusief een mini spanner (3030)
- Inclusief een ophanghaak voor kist (3050)



Centreerbandspanners



Centreerbandspanners

Een spanner wordt gebruikt om met de centreerband de buizen zo nauwkeurig mogelijk uit te lijnen.

Een hoger rendement met de juiste tools en een betere aanpak



Mini centreerbandspanner
Productcode 3030
Aanbevolen voor: DN65-DN150

Mini centreerbandspanner
Product code 3020
Recommendation: DN/NS 600 - DN/NS 1500

Standaard centreerbandspanner
Productcode 3010
Aanbevolen voor: DN 150-DN/NS 500

CENTREERBANDSPANNER LARGE (3020)

- Uitgevoerd in RVS/inox roestvrijstaal
- Kogellagers
- Aanbevolen voor centreerbanden DN/NS 600 en groter
- Gewicht 2.4 kg
- 50 mm langere spanlengte
- Grote spankracht
- Zeer geschikt voor dikwandige pijp

CENTREERBANDSPANNER BASIS (3010)

- Uitgevoerd in RVS/inox roestvrijstaal
- Kogellagers
- Aanbevolen voor centreerbanden DN150 - DN/NS 500
- Gewicht 2.3 kg

CENTREERBANDSPANNER MINI (3030)

- Uitgevoerd in RVS/inox roestvrijstaal
- Kogellagers
- Aanbevolen voor centreerbanden DN65 - DN150
- Gewicht 0.9 kg, simpel handelbaar
- Kleine compacte spanner, ook geschikt als extra spanner



Basis centreerband



Mini centreerband





Centreerband klembereiken

Selecteer hier de juiste AMA centreerband:

| Product code | AMA centering collars with DN measurements: | Pipe OD Min mm | Max mm |
|--------------|---|----------------|--------|
| 1065 | DN65 Acid resistant collar with hinge | 76 | 82 |
| 1080 | DN80 Acid resistant collar with hinge | 85 | 90 |
| 1100 | DN100 Acid resistant collar | 110 | 120 |
| 1125 | DN125 Acid resistant collar | 138 | 145 |
| 1150 | DN150 Acid resistant collar | 165 | 175 |
| 1200 | DN200 Acid resistant collar | 215 | 225 |
| 1250 | DN250 Acid resistant collar | 270 | 285 |
| 1300 | DN300 Acid resistant collar | 320 | 330 |
| 1350 | DN/NS 350 Acid resistant collar | 354 | 365 |
| 1400 | DN/NS 400 Acid resistant collar | 400 | 420 |
| 1450 | DN/NS 450 Acid resistant collar | 445 | 465 |
| 1500 | DN/NS 500 Acid resistant collar | 500 | 520 |
| 1600 | DN/NS 600 Acid resistant collar, two part | 600 | 630 |
| 1700 | DN/NS 700 Acid resistant collar, two part | 700 | 730 |
| 1800 | DN/NS 800 Acid resistant collar, two part | 800 | 830 |
| 1900 | DN/NS 900 Acid resistant collar, two part | 900 | 930 |
| 11000 | DN/NS 1000 Acid resistant collar, two part | 1000 | 1030 |
| 11100 | DN/NS 1100 Acid resistant collar, two part | 1100 | 1130 |
| 11200 | DN/NS 1200 Acid resistant collar, two part | 1200 | 1230 |
| 11300 | DN/NS 1300 Acid resistant collar, two part | 1300 | 1330 |
| 11400 | DN/NS 1400 Acid resistant collar, two part | 1400 | 1430 |
| 11500 | DN/NS 1500 Acid resistant collar, two part | 1500 | 1530 |

| Product code | AMA Centering collars with NS measurements: | Pipe OD Min mm | Max mm |
|--------------|---|----------------|--------|
| 1100NS | NS100 Acid resistant collar with hinge | 100 | 110 |
| 1125NS | NS125 Acid resistant collar | 125 | 137 |
| 1150NS | NS150 Acid resistant collar | 150 | 165 |
| 1200NS | NS200 Acid resistant collar | 200 | 215 |
| 1250NS | NS250 Acid resistant collar | 250 | 265 |
| 1300NS | NS300 Acid resistant collar | 300 | 315 |

Note! Collars from 350 are suitable for both NS and DN dimensioning.

Centreerband modellen



CENTREERBAND MET SCHARNIER

- Maten DN65, DN80
- Aanbevolen spanner: 3030

CENTREERBAND ÉÉNDELIG

- Maten DN100 - DN/NS 500
- Aanbevolen spanner: 3010

CENTREERBAND TWEEDELIG

- Maten DN/NS 600 - DN/NS 1500
- Aanbevolen spanner: 3020

Ophanghaak centreerbanden

PRODUCTCODE 3050

Met de haak kunnen centreerbanden makkelijk aan de buitenkant van een gereedschapskist worden opgehangen. De houder is vergrendeld als het deksel van de kist gesloten is.



Productcode 3050



Balanssysteem met contragewicht

AMA

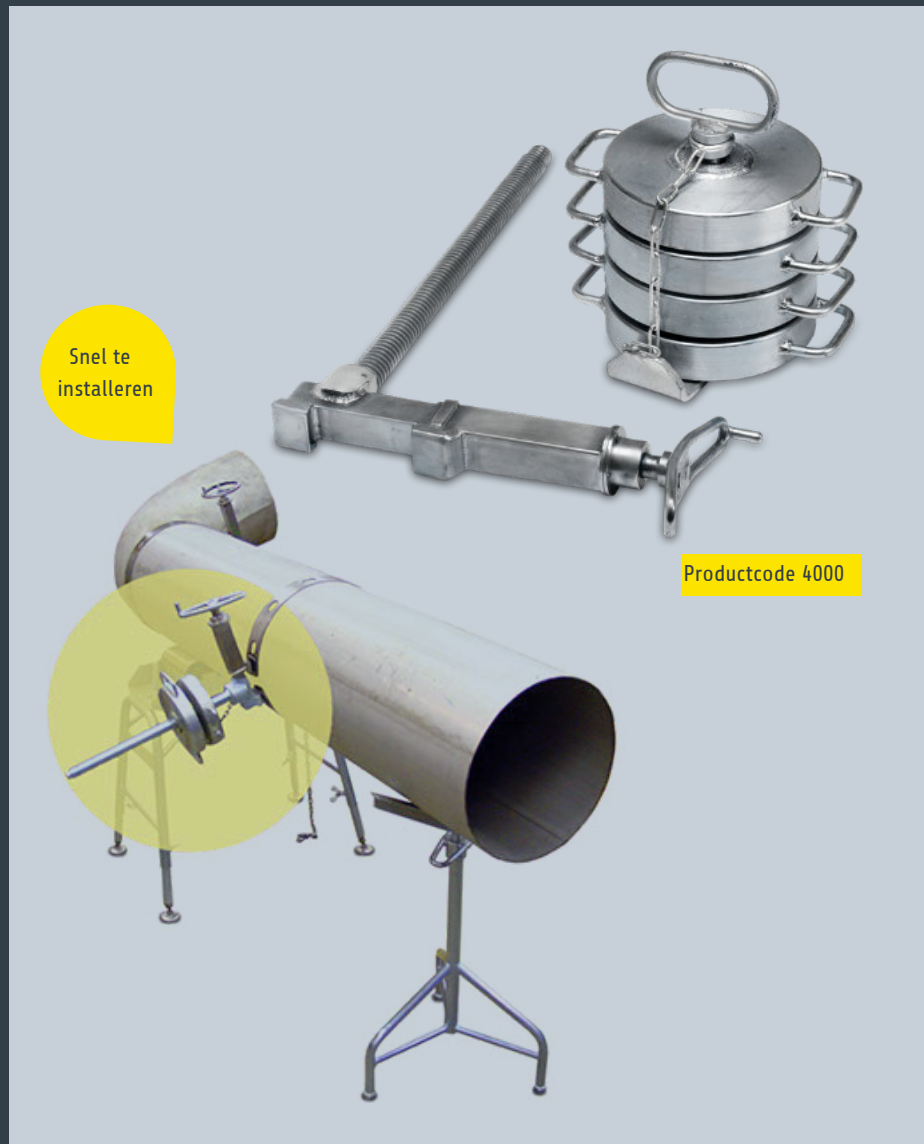
Balanssysteem met contragewicht

PRODUCTCODE 4000

Met behulp van AMA centreerbanden en het snel te bevestigen contragewichtssysteem maakt de prefabricage en het lassen van zware buissegmenten gemakkelijker.

Bevat:

- Balanssysteem spanner:
materiaal: RVS/inox, staal en galvaniseerd staal, kogellagers
- Gewichten van gegalvaniseerd staal, circa 9 kg per schijf (4 schijven)
- Draaghulp voor de gewichten
- Totaal gewicht 43 kg



AMA



AMA Roller®

PATENDEED

Verbeterd de efficiëntie tot 30%

Ergonomische laspositie



Productcode 7010

Bediening met voetpedaal

AMA Roller® Pijprotator

PRODUCTCODE 7010

Efficiënte en compacte buisrotator die geschikt is voor zowel bouwplaatsen als prefab-werkplaatsen. De AMA Roller® draait buizen met de zelf gekozen snelheid.

- Ergonomische laspositie voor de lasser
- Beduidend sneller lassen en hechten van prefab leidingwerk
- Sneller reinigen van rvs/inox lasnaden
- Geschikt voor diameters van 30 tot 508 mm
- Snelle bevestiging van AMA's pijpschraag
- Weegt slechts 23 kg. Gemakkelijk te verplaatsen naar iedere locatie
- Draaimoment: 30 Nm
- Instelbare rotatiesnelheid en draairichting
- Stop/start bediening middels voetpedaal
- Geproduceerd in Finland

Rotatiesnelheid en draairichting instelbaar



Bevestiging met snelsluitingen aan de A-statief

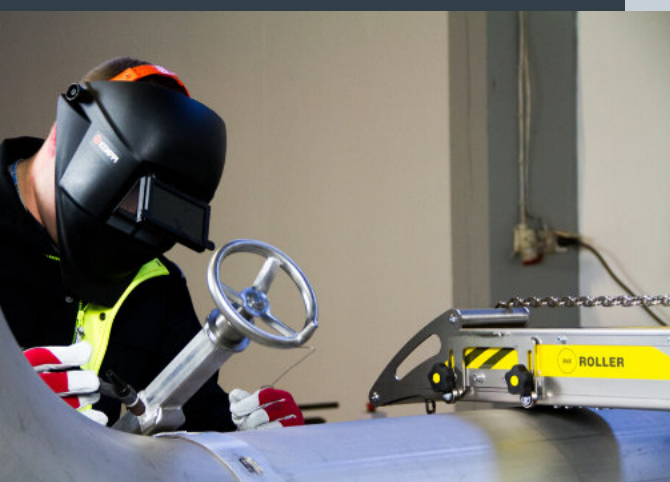


AMA

AMA Roller®

De AMA Roller® draait buizen als je:

- Een haakse slijper gebruikt
- Rondom hechtlassen aanbrengt
- Een pijplas aanbrengt
- Een pijp reinigt voor het lassen
- Een las reinigt met borstel of lasnaadreiniger
- Moeilijk te lassen materialen last

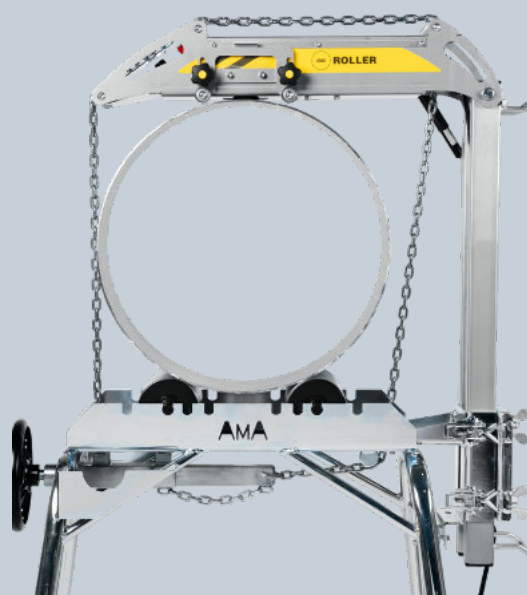
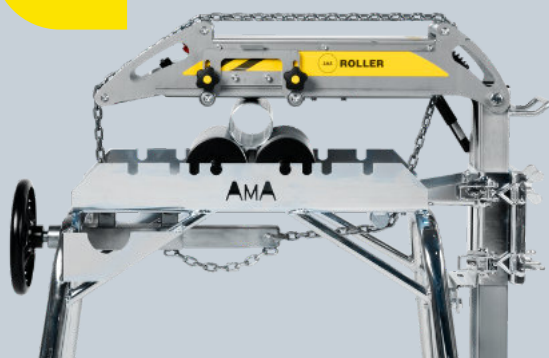


Eenvoudig in
verticale positie
te zetten



Licht en
makkelijk te
verplaatsen

Vermindert
fouten



Geschikt voor
pijpdiameters
30-508 mm

AMA Roller®



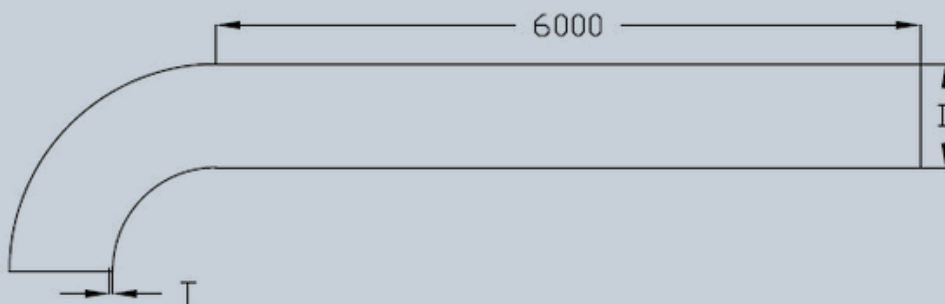
AMA Roller®



Specificaties

- Gepatenteerd
- CE-markering
- Gewicht 23 kg + pijp steun A 33 kg
- Voltage nominaal 220/230 V
- Amperage 0.9 A
- Frequentie 50/60 Hz
- Vermogen 100 W
- Diameterbereik van de te roteren pijp 30-500 mm
- Maximale rotatie belasting 30 Nm
- Maximale rotatie snelheid 1,25 m/min

Voorbeelden van de AMA Roller® maximale rotatie belasting (30Nm):



Voorbeeld: pijp 6 m + bocht

Pijpdiameter (D): _ Max wanddikte (T): _ _

30 - 300 mm 10 mm

350 mm 8 mm

400 mm 6 mm

500 mm 4 mm





De AMA Roller® verhoogt de productiviteit en de efficiëntie van de lasprocessen tot 30%.

De AMA Roller® vergroot de capaciteit en kwaliteit van onze lasproductie. Het apparaat maakt ons las- en installatiewerk eenvoudigweg sneller en efficiënter. Ik heb berekend dat het gebruik ervan onze lasproductie tot 30% op jaarbasis verhoogt.

Bovendien bevordert het het fysieke welzijn op het werk en maakt het het werk aangenamer. Onze medewerkers willen niet meer terug naar de oude situatie. Dat zegt veel over de waarde van de pijprotator. Vergeleken met andere gelijkwaardige apparaten is het praktische aspect van dit apparaat superieur. De lasser neemt de AMA Roller® altijd mee naar z'n werkplek, net als een gewone pijpsteun. Maar nu heeft de pijpondersteuning ook een buisrotator, dus ronddraaien gebeurt met hetzelfde apparaat.

Paul Heiskanen, KPH Tech Oy



Lasprofessionals kunnen zich richten op de essentie

Onze ervaringen met het gebruik van het apparaat zijn allemaal positief. In onze prefab-werkplaats behandelen we meestal rond 200 tot 250 mm buizen, die de AMA Roller in het dagelijks gebruik zonder problemen kan draaien.

Met verschillende AMA-pijprotators is onze handmatige lasproductie aanzienlijk versneld omdat de lassers zich kunnen concentreren op het essentiële laswerk. De toename van de laskwaliteit heeft daarnaast de noodzaak van afwerking en nabewerking verminderd.

Eerder gebruikten we al pijpsteunen met kogelpotten of rollen om buizen te roteren, maar de AMA Roller is een belangrijke innovatie in onze sector. Ik heb nog niet eerder zo'n lichtgewicht, functioneel en gebruiksvriendelijk apparaat op de markt gezien.

Jaakko Pietilä, Fineweld Oy



"De AMA Roller® verbetert de kwaliteit van het laswerk met maar liefst 30%"

"Het apparaat vergemakkelijkt en verhoogt eenvoudig de efficiëntie van onze las- en installatiewerkzaamheden".

"De productiviteit van onze handlassers is significant gestegen"

"De hogere laskwaliteit vermindert ook de noodzaak van nabewerking en reparatiewerkzaamheden".

"AMA Roller draait alle soorten onderdelen die we vroeger handmatig moesten bewerken".

Dealer:



Lastechniek - Holland B.V.
Middenweg 32
3401 MB IJsselstein
info@lastechniekholland.nl
Tel.: 030-6884876

Fabrikant: Welner Oy, Finland
www.welner.fi www.amaroller.fi



Importeur Benelux: Pipeq Pipework Equipment
+31 (0)88 70 80 700 info@pipeq.nl